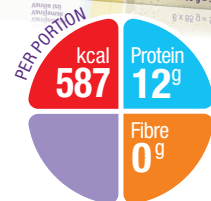
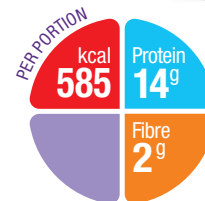
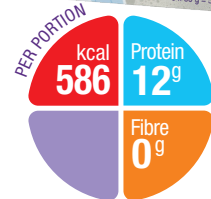
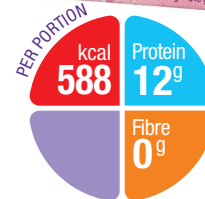


SCANDISHAKE® MIX

Energirikt pulvertilskudd til utblanding i melk eller juice. Melkebasert. Kostfiberfri. Glutenfri.

Scandishake® Mix er et **næringstilskudd** som kommer i porsjonsposer på 85 g. En pose blandet ut med 240 ml helmelk gir et tilskudd på nesten **600 kcal** og **12 g protein**. Kan også brukes til berikning av yoghurt, juice og andre matretter.



Protein: 91 % kasein
9 % myse

Kostfiber: ikke tilsatt

Halalsertifisert: ja

FODMAP pr. 100 g:

Laktose: 3,2 g

BESTILLINGSINFORMASJON

	Bestillingsnr.	Varenr.	Salgsenhet til apotek/sykehus
Scandishake® Mix jordbærsmak	117483	903416	6 x 85 g poser
Scandishake® Mix nøytral smak	117477	937265	6 x 85 g poser
Scandishake® Mix sjokoladesmak	117486	922586	6 x 85 g poser
Scandishake® Mix vaniljesmak	117480	817043	6 x 85 g poser

NUTRICIA
Scandishake® Mix

NÆRINGSINNHold PR. 100 G SCANDISHAKE® MIX PULVER OG PR. PORSJON SCANDISHAKE® MIX:

		Jordbærsmak		Nøytral smak	
		Per 100 g pulver	Per portion*	Per 100 g pulver	Per portion*
Energi	KJ	2125	2460	2115	2455
	kcal	508	588	505	586
Fett (43 E%)	g	24,5	29,6	24,5	29,7
	- hvorav mettede fettsyrer	g	7,6	7,6	12,6
Karbohydrat (53 E%)	g	67,2	68,4	66,5	67,8
	- hvorav sukkerarter	g	26,0	7,7	17,3
	-- hvorav laktose	g	3,2	3,2	13,4
Kostfiber (0 E%)	g	0	0	0	0
Protein (4 E%)	g	4,8	12,1	4,8	12,1
Salt	g	0,3	0,6	0,3	0,5
Mineraler					
Natrium	mg	128	221	127	220
Kalium	mg	272	580	272	580
Klorid	mg	164	391	161	389
Kalsium	mg	85	369	85	369
Fosfor	mg	147	352	147	352
Magnesium	mg	30	55	30	55
Osmolaritet	mOsmol/l		870		690
		Sjokoladesmak		Vaniljesmak	
		Per 100 g pulver	Per portion*	Per 100 g pulver	Per portion*
Energi	KJ	2110	2450	2120	2460
	kcal	505	585	507	587
Fett (45^a/43^d E%)	g	25,3	30,3	24,5	29,6
	- hvorav mettede fettsyrer	g	8,1	7,6	12,6
Karbohydrat (49^c/53^d E%)	g	62	63,6	67,0	68,2
	- hvorav sukkerarter	g	21,0	20,5	28,1
	-- hvorav laktose	g	3,3	3,2	13,4
Kostfiber (1^c/0³ E%)	g	2,3	2,0	0	0
Protein (5^c/4³ E%)	g	6,6	13,7	4,8	12,1
Salt	g	0,3	0,5	0,3	0,6
Mineraler og sporstoffer					
Natrium	mg	125	218	128	221
Kalium	mg	552	817	272	580
Klorid	mg	160	388	163	391
Kalsium	mg	96	378	85	369
Fosfor	mg	196	394	147	352
Magnesium	mg	46	69	30	55
Kobber	mg	0,28	0,26	-	-
Osmolaritet	mOsmol/l		750		840

* 85 g pulver utblandet i 240 ml helmelk

Smaksvarianter: Jordbærsmak, nøytral smak, sjokoladesmak og vaniljesmak.

Indikasjon: Til kostbehandling av sykdomsrelatert underernæring, malabsorpsjon og andre tilstander med et behov for tilskudd av fett/karbohydrater og ved behov for økt energiinntak, som f.eks. ved cystisk fibrose, kreft, HIV/AIDS.

Dosering: Anbefalt dosering pr. dag: 3-5 år – ½ pose + 240 ml helmelk, 5-10 år – 1 porsjon og over 10 år 1-2 porsjoner. Doseringen er individuell og skal gjøres i samråd med lege eller klinisk ernæringsfysiolog. Ikke egnet som eneste ernæring og skal brukes som tilskudd til det normale kostholdet.

Kontraindikasjoner: Barn under 3 år. Galaktosemi. Laktoseintoleranse. Intoleranse mot et eller flere av produktets ingredienser.

Servering: Rist flasken før servering. Kan tilsettes både kalde og varme retter. Bør ikke kokes. Kan blandes med kremfløte eller yoghurt og fryses til iskrem.

Holdbarhet: 24 måneder fra produksjonsdato. Holdbarhetsdato på posen og ytre emballasjen. En åpnet pose av Scandishake® Mix skal oppbevares tørt og bør brukes innen 2-3 dager.

Oppbevaring: Lagres tørt og mellom 5 – 25°C.

Ingredienser:

Maltodekstrin, vegetabiliske oljer (soyaolje, palmeolje), sukker^{c,a,d}, kakao^c, skummetmelk, kaseinat (fra kumelk), aroma^{c,a,d}, emulgator (mono- og diglyserider av fettsyrer), dikaliumhydrogenfosfat, natriumklorid, trimagnesiumdisitrat^{a,d,b}, fargestoff (karmin)^a.

^aGjelder Scandishake Mix jordbærsmak

^bGjelder Scandishake Mix nøytral

^cGjelder Scandishake Mix sjokolade

^dGjelder Scandishake Mix vanilje

Inneholder per 100 ml

- 588^a/ 586^b/ 585^c/ 587^d kcal
- 29,6^{a,d}/ 29,7^b/ 30,3^c g fett fra melk, soya- og palmeolje
- 68,4^a/ 67,8^b/ 63,6^c/ 68,2^d g karbohydrater fra glukosesirup^{a,c,d}, maltodekstrin, sukker^{a,c,d} og melk
- 12,1^{a,b,d}/ 13,7^c g protein fra skummetmelk og kaseinat

Nutricia produkter er registrerte næringsmidler til spesielle medisinske formål og skal brukes i samråd med helsepersonell.

Nutricia Norge AS | Tlf. +47 23 00 21 00 | e-post nutricia@nutricia.no | web www.nutricia.no