

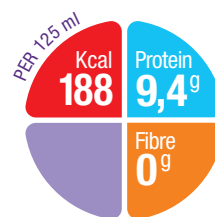
RESPIFOR

**Protein- og energirikt næringstilskudd
spesialtilpasset kostbehandling av
underernæring hos KOLS-pasienter.
Melkebasert. Kostfiberfri. Glutenfri.**



Respifor er et **næringstilskudd** spesielt utviklet for behandling av underernæring hos pasienter med kronisk obstruktiv lungesykdom (KOLS). **Energitetthet** er **1,5 kcal/ml** og en plastflaske gir 188 kcal som tilsvarer en brødskeiv med margarin og pålegg og et lite glass melk. Respifors reduserte volum og sammensetningen bidrar til å unngå en oppfylt magesekk og press mot lungene. Det anbefales å drikke Respifor ca. 30 minutter før fysisk aktivitet/trening.

Respifor inneholder også en blanding av karotenoider som finnes i i frukt og grønnsaker¹.



Protein:	51 % kasein 49 % myse	FODMAP pr. 100 ml:
Kostfiber:	ikke tilsatt	Laktose: 2,0 g
Halalsertifisert:	ja	Fruktose: 3,0 g

BESTILLINGSINFORMASJON

	Bestillingsnr.	Varenr.	Salgsenhet til apotek/sykehus
Respifor sjokoladesmak	65951	955242	4 x 125 ml flaske
Respifor jordbærsmak	65943	972297	4 x 125 ml flaske
Respifor vaniljesmak	65947	885929	4 x 125 ml flaske

NÆRINGSINNHold PR. 100 ML RESPIFOR:

	Jordbær- og Sjokolade- vaniljesmak		Sjokolade- smak			Jordbær- og vaniljesmak		Sjokolade- smak	
Energi									
	kJ	635	635	Sink	mg	2,4	2,4		
	kcal	150	150	Kobber	mg	0,36	0,36		
Fett (20 E%)				Mangan	mg	0,66	0,66		
- hvorav mettede fettsyrer	g	3,3	3,3	Fluor	mg	0,20	0,20		
- enumettede fettsyrer	g	0,5	0,6	Molybden	µg	20	20		
- flerumettede fettsyrer	g	1,9	1,9	Selen	µg	23	23		
-- hvorav linolsyre	g	0,9	0,9	Krom	µg	13	17		
-- linolensyre	g	0,704	0,683	Jod	µg	27	27		
Ratio n-6:n-3		5:0	5:1	Vitaminer					
Karbohydrat (60 E%)				Vitamin A	µg	127	127		
- hvorav sukkerarter	g	22,6	22,5	Vitamin D ₃	µg	1,4	1,4		
- hvorav laktose	g	6,0	8,4	Vitamin E	mg (α-TE)	5,0	5,0		
Kostfiber (0 E%)				Vitamin K	µg	11	11		
	g	0	<0,5	Tiamin	mg	0,30	0,30		
Protein (20 E%)				Riboflavin	mg	0,32	0,32		
	g	7,5	7,4	Niacin	mg NE	3,6	3,6		
Salt				Pantotensyre	mg	1,1	1,1		
	g	0,14	0,19	Vitamin B ₆	mg	0,35	0,35		
Mineraler og sporstoff				Folsyre	µg	53	53		
Natrium	mg (mmol)	55 (2,4)	75 (3,3)	Vitamin B ₁₂	µg	0,50	0,50		
Kalium	mg (mmol)	110 (2,8)	150 (3,8)	Biotin	µg	8,0	8,0		
Klorid	mg (mmol)	60 (1,7)	60 (1,7)	Vitamin C	mg	40	40		
Kalsium	mg (mmol)	155 (3,9)	155 (3,9)	Annet					
Fosfor	mg (mmol)	100 (3,2)	100 (3,2)	Karotenoider	mg	0,60	0,60		
Magnesium	mg (mmol)	15 (0,6)	15 (0,6)	Kolin	mg	74	74		
Jern	mg	3,2	3,2	Osmolaritet	mOsm/l	425 ^b /435 ^c	465		
				Osmolalitet	mOsm/kg H ₂ O	555 ^b /570 ^c	610		
				Vann	g	76	76		

^aGjelder Respifor sjokoladesmak. ^bGjelder Respifor jordbærsmak. ^cGjelder Respifor vaniljesmak.

Smaksvarianter: Sjokoladesmak, jordbærsmak og vaniljesmak.

Indikasjon: Til kostbehandling av sykdomsrelatert underernæring hos pasienter med kronisk obstruktiv lungesykdom, f.eks. kronisk bronkitt og lungeemfysem og oppbygging av muskelmasse ved rehabilitering hos KOLS-pasienter.

Dosering: 3 x 125 ml daglig i forbindelse med fysisk aktivitet som tilskudd til det normale kostholdet. Doseringen er individuell og skal gjøres i samråd med lege eller ernæringsfysiolog. Ikke egnet som eneste ernæring og skal brukes som tilskudd til det normale kostholdet.

Bruksanvisning: Drikk 1 flaske Respifor ca. 30 min. før fysisk aktivitet.

Kontraindikasjoner: Spedbarn og barn under 3 år. Galaktosemi. Intoleranse mot et eller flere av produktets ingredienser.

Forsiktighetsregler: Anvendes med forsiktighet til barn fra 3-6 år.

Servering: Rist flasken før servering. Kan drikkes avkjølt, romtemperert eller varm. Bør ikke kokes. Kan frysas og brukes som is.

Holdbarhet: 12 måneder fra produksjonsdato. Holdbarhetsdatoen på flasken. Åpnede flasker oppbevares i kjøleskap og anvendes innen 24 timer.

Oppbevaring: Lagres tørt og mellom 5-25°C.

Ingredienser:

Vann, maltodekstrin, melkeprotein, vegetabiliske oljer, (rapsolje, solsikkeolje), sukker, laktose (fra kumelk), kakao^a, natriumsitrat, karotenoider (inneholder **soya**) (β-karoten, lutein, lykopenoleoresin fra tomater), aroma^a, kolinklorid, fargestoff (karminsyre)^b, kaliumsitrat, natrium-L-askorbat, aroma^b, kaliumklorid, surhetsregulerende middel (sitronsyre), kaliumhydroksid, emulgator (**soyalecitin**), DL-α-tokoferylacetat, jernlaktat, trikalsiumdisitrat^{b,c}, trikalsiumfosfat^a, natriumklorid, stabilisator (karragenan)^a, kalsiumhydroksid, sinkulfat, magnesiumhydrogenfosfat, natriumselenitt, aroma^a, nikotinamid, kobberglukonat, mangansulfat, retinylacetat, kalsium-D-pantotenat, kromklorid, D-biotin, kolekalsiferol, pteroylmonoglutaminsyre, pyridoksinhydroklorid, tiaminhydroklorid, natriumfluorid, kaliumjodid, riboflavin, natrium-molybdat, fytomenadion. Rekkefølgen innbyrdes i ingredienslisten varierer noe mellom svariantene.

^aGjelder Respifor sjokoladesmak.

^bGjelder Respifor jordbærsmak.

^cGjelder Respifor vaniljesmak.

Inneholder per 100 ml

- 150 kcal
- 3,3 g fett fra rapsolje, solsikkeolje (20 E%)
- 22,6 (22,5^a) g karbohydrater fra maltodekstrin, sukker og laktose (60 E%)
- 7,5 (7,4^a) g protein fra melkeprotein (20 E%)

Referanser: 1. Vaisman, N. et al. Clin Nutr 2006; 25: 897-905.

Nutricia produkter er registrerte næringsmidler til spesielle medisinske formål og skal brukes i samråd med helsepersonell.

Nutricia Norge AS | Tlf. +47 23 00 21 00 | e-post nutricia@nutricia.no | web www.nutricia.no