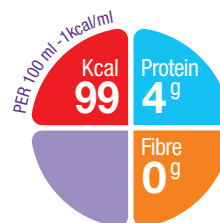


NUTRISON POWDER

Pulver til bruk både som komplett sondeernæring og berikning av flytende eller halvflytende mat. Kostfiberfri. Laktosefattig. Glutenfri.

Nutrison Powder blandes ut med vann til en ernæringsmessig komplett og balansert sondeløsning. Ulike konsentrasjonsbehov kan tilpasses ved utblanding. Lang lagringstid.



Protein:	100 % kasein	FODMAP:
Kostfiber:	ikke tilsatt	Laktose: <0,14 g
Halalsertifisert:	ja	

BESTILLINGSINFORMASJON

	Bestillingsnr.	Varenr.	Salgsenhet til apotek/sykehus
Nutrison Powder nøytral smak	117265	901095	1 x 860 g boks

NÆRINGSINNHOOLD PR. 100 G OG 100 ML NUTRISON POWDER

Energi		per 100 g	per 100 ml				
Energi				Jern	mg	7,4	1,6
				Sink	mg	5,6	1,2
				Kobber	mg	0,8	0,18
				Mangan	mg	1,5	0,33
				Fluor	mg	0,5	0,10
Fett (35 E%)				Molybden	µg	48	10
- hvorav mettede fettsyrer	g	7,9	1,7	Selen	µg	26	5,6
- enumettede fettsyrer	g	6,0	1,3	Krom	µg	25	5,5
- flerumettede fettsyrer	g	3,3	0,7	Jod	µg	61	13
-- hvorav linolsyre	g	2,81	0,607	Vitaminer			
-- α-linolensyre	g	0,49	0,107	Vitamin A	µg	381	83
Ratio n6:n3		5,7:1	5,7:1	Vitamin D	µg	3,3	0,71
Karbohydrat (49 E%)				Vitamin E ₃	mg (α-TE)	5,9	1,3
- hvorav sukkerarter	g	56,4	12	Vitamin K	µg	24	5,3
- hvorav laktose	g	8,7	1,9	Tiamin	mg	0,69	0,15
	g	<0,14	<0,03	Riboflavin	mg	0,74	0,16
Kostfiber (0 E%)				Niacin	mg NE	8,3	1,8
	g	0	0	Pantotensyre	mg	2,5	0,53
Protein (16 E%)				Vitamin B ₆	mg	0,79	0,17
	g	18,1	3,9	Folsyre	µg	123	27
Salt				Vitamin B ₁₂	µg	0,98	0,21
	g	1,2	0,25	Biotin	µg	24	5,3
Mineraler og sporstoffer				Vitamin C	mg	60	13
Natrium	mg	469	102	Annet			
Kalium	mg	705	153	Karotenoider	mg	0,91	0,20
Klorid	mg	578	126	Kolin	mg	156	34
Kalsium	mg	371	81	Osmolaritet	mOsm/l	-	320
Fosfor	mg	337	81	Osmolalitet	mOsm/kg H ₂ O	-	380
Magnesium	mg	107	23				

Ingredienser:

Glukosesirup, kaseinat (fra **kumelk**), vegetabiliske oljer (palmeolje, kokosolje, rapsolje, solsikkeolje, mellomkjedete triglyserider (palmeolje)), kaliumsitrat, emulgator (**soyalecitin**), natriumsitrat, natriumklorid, dikaliumhydrogenfosfat, magnesiumklorid, kolinklorid, kalsiumkarbonat, magnesiumhydrogenfosfat, kalsiumfosfat, natrium-L-askorbat, maltodekstrin, aroma (vanilje), jernsulfat, L-askorbinsyre, sinksulfat, nikotinamid, DL-α-tokoferylacetat, kobbersulfat, mangansulfat, kalsium-D-pantotenat, tiaminhydroklorid, natriumfluorid, DL-α-tokoferol, pyridoksinhydroklorid, retinylpalmitat, riboflavin, sukrose, pteroylmonoglutaminsyre, kolekalsiferol, kromklorid, natriummolybdat, kobbersulfat, karotenoider (inneholder **soya**) (betakaroten, lutein, lykopenoleoresin fra tomat), kaliumjodid, natriumselenitt, D-biotin, fytomenadion, cyanokobalamin.

Inneholder per 100 g

- 461 kcal
- 18,2 g fett fra palme-, kokos-, raps- og solsikkeolje (35 E%)
- 56,4 g karbohydrat fra glukosesirup (49 E%)
- 18,1 g protein fra kaseinat (16 E%)

Vitaminer og mineraler er tilsatt slik at 1500 kcal dekker dagsbehovet.

Smaksvariant:

Nøytral. Smak kan også tilsettes, for eksempel kakao, vaniljesukker, saftkonsentrat, kjøtt- eller grønnsaksbuljong og -kraft.

Indikasjon:

Til kostbehandling av sykdomsrelatert underernæring. Til bruk ved sondeernæring eller berikning av mat. Kan tilpasses ulike konsentrasjonsbehov ved sondeernæring.

Dosering:

1 kcal/ml sondeløsning: 21,5 g pulver (5 strøkne måleskjeer) blandes med vann opptil 100 ml. Ernæringstilskudd: 20 g pulver tilsettes til 1 porsjon flytende eller halvflytende mat. Doseringen er individuell, og skal gjøres i samråd med lege eller klinisk ernæringsfysiolog. Ernæringsmessig komplett og kan brukes som eneste kilde til ernæring.

Kontraindikasjoner: Spedbarn og pasienter med galaktosemi. Intoleranse mot et eller flere av produktets ingredienser.

Forsiktighetsregler: Anvendes med forsiktighet til barn fra 1-6 år.

Administrasjon: Enteral ernæringspumpe gir tryggest administrasjon. Ved bruk av gravitasjonssett bør Ch ≥8 brukes.

Bruerveiledning: 1 strøken måleskje gir 4,3 g pulver.

Sondeernæring: Kokt avkjølt vann helles i en steril beholder, for eksempel Flocare® Flocare 500 ml Reservoarbeholder - Pack konnektor (varenr. 936429, bestillingsnummer 35746). Tilsett den anbefalte mengde Nutrison Powder og rør inntil pulveret er helt oppløst. Anvendes ved romtemperatur.

Berikning: Flytende eller halvflytende mat tilsettes ca. 20 g pulver. Med denne mengde berikes kosten med 92 kcal (385 kJ) og ca. 3,6 g protein.

Holdbarhet: 24 måneder fra produksjonsdato. Holdbarhetsdato på pakningen. Åpnet boks oppbevares i romtemperatur og bør brukes innen 6 uker. Ferdig blandet Nutrison Powder som sondeernæring oppbevares i kjøleskap og brukes innen 24 timer. Nutrison Powder som sondeernæring bør ikke henge lengere enn 4 timer.

Oppbevaring: Lagres tørt og mellom 5 – 25°C.

Nutricia produkter er registrerte næringsmidler til spesielle medisinske formål og skal brukes i samråd med helsepersonell.