

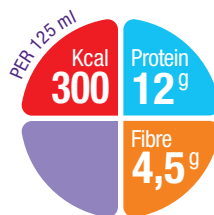
NUTRIDRINK COMPACT FIBRE

Komplett næringdrikk tilsatt kostfiber med særdeles høy energi- og næringstetthet i et lite volum. Melkebasert. Glutenfri.

Nutridrink Compact Fibre er en **ernæringsmessig komplett** og balansert næringsdrikk med **energitetthet** på **2,4 kcal/ml**.

Innholdet i Nutridrink Compact Fibre (125 ml) tilsvarer næringsmessig en vanlig energirik næringsdrikk med et volum på 200 ml. Dette gjør Nutridrink Compact Fibre særdeles godt egnet til pasienter som har vanskeligheter med å drikke hele volumet av standard næringsdrikker.

Nutridrink Compact Fibre inneholder pr. ml tre ganger så mye protein som helmelk, og hele 3,6 ganger så mye energi.



Protein:	35 % myse 25 % kasein 20 % ert 20 % soya	FODMAP pr. 100 ml:	Laktose: 0,6 g Fruktose: 0,5 g Oligofruktose: 2,59 g
Kostfiber:	oligofruktose, galakto-oligosakkarider (fra melkesukker), pektin, fruktooligosakkarider	GOS*: 1,77 g FOS**: 0,0928 g	*Galaktooligosakkarider **Fruktooligosakkarider

Halalsertifisert: ja

BESTILLINGSINFORMASJON

	Bestillingsnr.	Varenr.	Salgsenhet til apotek/sykehus
Nutridrink Compact Fibre jordbærsmak	550139	903884	4 x 125 ml flasker
Nutridrink Compact Fibre kaffesmak	551985	922906	4 x 125 ml flasker
Nutridrink Compact Fibre vaniljesmak	550143	915019	4 x 125 ml flasker

NÆRINGSINNHold PR. 100 ML NUTRIDRINK COMPACT FIBRE:

		Per 100 ml	Per 125 ml		Per 100 ml	Per 125 ml	
Energi				Sink	mg	2,9	3,6
	kJ	1005	1256	Kobber	mg	0,43	0,54
	kcal	240	300	Mangan	mg	0,80	1,0
Fett (39 E%)				Fluor	mg	0,20	0,25
- hvorav mettede fettsyrer	g	10,4	13	Molybden	µg	24	30
- enumettede fettsyrer	g	1,1	1,4	Selen	µg	14	18
- flerumettede fettsyrer	g	6,3	7,9	Krom	µg	16	20
- hvorav linolsyre	g	3,1	3,9	Jod	µg	32	40
- α-linolensyre	g	2,417	3,021	Vitaminer			
Ratio n-6:n-3	g	0,473	0,591	Vitamin A	µg	240	300
		5,13:1	5,13:1	Vitamin D ₃	µg	1,8	2,3
Karbohydrat (42 E%)	g	25,2/25,3 ^a	31,5/31,6 ^a	Vitamin E	mg (α-TE)	3,0	3,8
- hvorav sukkerarter	g	14,1	17,6	Vitamin K	µg	13	16,3
- hvorav laktose	g	0,6	0,8	Tiamin	mg	0,40	0,50
Kostfiber (3 E%)	g	3,6	4,5	Riboflavin	mg	0,40	0,50
- løselige	g	3,6	4,5	Niacin	mg NE	4,3	5,4
Protein (16 E%)	g	9,5	11,9	Pantotensyre	mg	1,3	1,6
Salt	g	0,21	0,26	Vitamin B ₆	mg	0,40	0,50
Mineraler og sporstoffer				Folsyre	µg	64	80
Natrium	mg (mmol)	83 (3,6)	104 (4,5)	Vitamin B ₁₂	µg	0,50	0,63
Kalium	mg (mmol)	229 (5,9)	286 (7,4)	Biotin	µg	9,6	12
Klorid	mg (mmol)	91 (2,6)	114 (3,2)	Vitamin C	mg	24	30
Kalsium	mg (mmol)	174 (4,3)	218 (5,4)	Annet			
Fosfor	mg (mmol)	174 (5,6)	218 (7,0)	Kolin	mg	88	110
Magnesium	mg (mmol)	33 (1,4)	41,3 (1,7)	Vann	g	63	79
Jern	mg	3,8	4,8	Osmolaritet	mOsm/l	790	790
				Osmolalitet	mOsm/kg H ₂ O	1260	1260

^a Gjelder Nutridrink Compact Fibre kaffesmak.

Smaksvarianter: Jordbærsmak, kaffesmak og vaniljesmak.

Indikasjon: Til kostsbehandling av sykdomsrelatert underernæring og/eller økte ernæringsmessige behov. Nutridrink Compact Fibre er særlig godt egnet for pasienter som har vanskelig for å innta hele volumet av standard næringsdrikker. Blandingen av løselige fibrer er gunstig for tarmhelsen.

Dosering: 1-3 flasker pr. dag som tilskudd til det normale kostholdet.
5-7 flasker pr. dag som eneste ernæringskilde.
Doseringen er individuell og skal gjøres i samråd med lege eller ernæringsfysiolog.

Kontraindikasjoner: Spedbarn og barn under 3 år. Galaktosemi. Pasienter som trenger en fiberfri diett. Intoleranse mot et eller flere av produktets ingredienser

Forsiktighetsregler: Anvendes med forsiktighet til barn fra 3-6 år.
Vær oppmerksom på væskebalansen, særlig hvis Nutridrink Compact Fibre utgjør en stor andel av kostholdet. En flaske Nutridrink Compact Fibre gir mindre vann enn standard næringsdrikker.

Servering: Rist flasken før servering. Kan serveres avkjølt, romtemperert eller varm. Bør ikke kokes.
Kan fryses og brukes som iskrem.

Holdbarhet: 9 måneder fra produksjonsdato. Holdbarhetsdato på flasken.
Åpnede flasker oppbevares i kjøleskap og anvendes innen 24 timer.

Oppbevaring: Lagres tørt og mellom 5 – 25°C.

Ingredienser:

Vann, glukosesirup, kumelkprotein, vegetabiliske oljer (rapsolje, solsikkeolje), kostfiber (oligofruktose, galakto-oligosakkarider (fra melkesukker), pektin, fruktooligosakkarider), trehalose^b, kaliumsitrat, emulgator (soyalecitin), aroma, magnesiumhydrogenfosfat, kolinklorid, kaliumklorid, natriumsitrat, natrium-L-askorbat, fargestoff^c, jernlaktat, sinksulfat, nikotinamid, DL-α-tokoferylacetat, retinylacetat, kobberglukonat, natriumselenitt, mangansulfat, kromklorid, kalsium-D-pantotenat, D-biotin, kolekalsiferol, tiaminhydroklorid, pteroylmonoglutaminsyre, pyridoksinhydroklorid, natriummolybdat, natriumfluorid, riboflavin, kaliumjodid, fytomenadion, cyanokobalamin. Rekkefølgen innbyrdes i ingredienslisten varierer noe mellom svariantene.

^bTrehalose er en kilde til glukose

^cFargestoff:

Jordbærsmak: karminsyre

Kaffesmak: karamell (ammoniakk-sulfitt prosess) (E150d)

Vaniljesmak: kurkumin

Inneholder per 100 ml

- 240 kcal
- 10,4 g fett fra rapsolje, solsikkeolje (39 E%)
- 25,2/25,3^a g karbohydrat fra glukosesirup og trehalose (42 E%)
- 3,6 g kostfiber (3 E%)
- 9,5 g protein fra melkeprotein (16 E%)

Nutricia produkter er registrerte næringsmidler til spesielle medisinske formål og skal brukes i samråd med helsepersonell.

Nutricia Norge AS | Tlf. +47 23 00 21 00 | e-post nutricia@nutricia.no | web www.nutricia.no