

NUTILIS POWDER

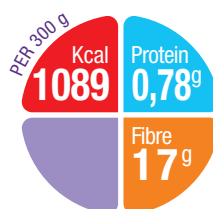
Fortykningsmiddel med amylaseresistente egenskaper til mat og drikke. Inneholder kostfiber. Laktosefri. Glutenfri.

Nutlis Powder er resistent mot nedbryting fra amylase i spytt. Mat og drikker fortykket med Nutlis Powder beholder konsistensen under svelging.

Nutlis Powder blandes lett i kalde og varme væsker og puréer. Påvirker ikke smaken. Nutlis Powder hjelper pasienter med svelgevansker slik at maten til får et pent utseende og en konsistens som er lettere å svelge. Mat som er fortykket med Nutlis Powder kan varmes, avkjøles og fryses uten at konsistensen endres.

Nutlis består av maltodekstrin og modifisert maisstivelse tilsatt tarakjernemel, xantangummi og guarkjernemel.

Besøk www.nutlis.com for utfyllende instruksjoner for blanding av Nutlis Powder, samt video med brukerveiledning. Klikk på "Norge" for å få tekst på norsk.



Protein:	100 % vegetabilsk	FODMAP pr. 100 g:
Kostfiber:	85 % løselig 15 % uløselig	Ingen
Halalsertifisert:	ja	

BESTILLINGSINFORMASJON

	Bestillingsnr.	Varenr.	Salgsenhet til apotek/sykehus
Nutlis Powder	121655	922789	1 x 300 g boks

NÆRINGSINNHOLD PR. 100 G NUTILIS POWDER

Energi			Salt		
	KJ	1545		g	<0,20
	kcal	363			
Fett (0 E%)			Mineraler		
- hvorav mettede fettsyrer	g	0,1	Natrium	mg	<91,0
	g	0,1	Kalium	mg	<75,0
Karbohydrat (97 E%)			Klorid	mg	<35,0
- hvorav sukkerarter	g	87,5	Kalsium	mg	<21,0
-- laktose	g	1,5	Fosfor	mg	<17,5
	g	<0,060	Magnesium	mg	<3,50
Kostfiber (3 E%)	g	5,8			
Protein (0 E%)	g	0,26			

Ingredienser:

Maltodekstrin, fortykningsmidler (modifisert stivelse (mais), tarakjernemel, xantangummi, guarkjernemel).

Indikasjon: Fortykningsmiddel til mat og drikke.

Kontraindikasjoner: Uegnet til barn under 3 år.
Intoleranse mot et eller flere av produktets ingredienser.

Holdbarhet: 24 måneder fra produksjonsdato. Holdbarhetsdato på pakningen.
Åpnet boks bør brukes innen 2 måneder.

Oppbevaring: Lagres tørt og mellom 5 – 25°C.
Åpnet boks oppbevares i romtemperatur.

Brukerveiledning: 1 strøken måleskje gir ca. 4 g pulver.
Se også www.nutilis.com for utfyllende instruksjoner og video med brukerveiledning.

Volum	Ønsket konsistens	Trinn 1 Sirupkonsistens	Trinn 2 Yoghurtkonsistens	Trinn 3 Pudding-/gelékonsistens
	Viskositetsnivå	450+/-200 mPa.s	1200 +/-400 mPa.s	3000 +/-1000 mPa.s
200 ml	Drikke: kaffe, te, vann, juice, melk	2-3 måleskjeer	3-4 måleskjeer	4-5 måleskjeer
200 ml	Næringsdrikker, melk	2-3 måleskjeer	3-5 måleskjeer	5-7 måleskjeer
100 g	Purerte måltider	-	1 måleskje	1,5 måleskje

*Mengden av Nutilis som trengs kan variere litt avhengig av temperaturen eller konsistensen på væsken og hvilken viskositet som ønskes.