

NUTRINI PEPTISORB

Komplett, peptidbasert sondeernæring med MCT fett til barn fra 1-6 år eller 8-20 kg med malabsorpsjon. Glutenfri. Kostfiberfri.

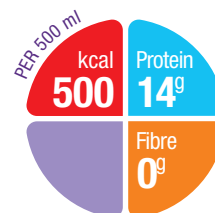
Nutrini Peptisorb har en **energitetthet** på **1 kcal/ml**.

Nutrini Peptisorb er formulert for å gi optimal absorpsjon av næringsstoffer og er derfor godt egnet som **ernæringsmessig komplett** sondeernæring til barn **1-6 år** eller **8-20 kg** med malabsorpsjonstilstander eller redusert fordøyelse. Proteinene består av hydrolysert myse med høy andel kortkjedede peptider og aminosyrer for optimal absorpsjon^{1,2}. Inneholder en optimal balanse av 46 % MCT fett og 54 % LCT fett for å øke absorpsjonen av fett³⁻⁵.

Nutrini Peptisorb inneholder også en blanding av karotenoider som finnes i frukt og grønnsaker⁶.



*Kommer i ny forpakning i 2019.



Protein:	100 % myse	FODMAP pr. 100 ml:
Kostfiber:	ikke tilsatt	Ingen
Halalsertifisert:	nei	
Passer ved lakto-ovo-vegetarkost:	nei, benytter løype fra svin	

BESTILLINGSINFORMASJON

	Bestillingsnr.	Varenr.	Salgsenhet til apotek/sykehus
Nutrini Peptisorb	65720	899235	8 x 500 ml pakning

NÆRINGSINNHOLD PR. 100 ML NUTRINI PEPTISORB:

Energi	KJ	419	Jern	mg	1,0
	kcal	100	Sink	mg	0,97
Fett (35 E%)	g	3,9	Kobber	mg	0,09
- hvorav mettede fettsyrer	g	2,3	Mangan	mg	0,15
-- MCT	g	1,8	Fluor	mg	0,06
- enumettede fettsyrer	g	0,46	Molybden	µg	6,74
- flerumettede fettsyrer	g	1,1	Selen	µg	3,01
-- linolsyre	g	0,970	Krom	µg	3,5
-- α-linolensyre	g	0,117	Jod	µg	9,96
-- DHA	mg	-	Vitaminer		
-- EPA	mg	-	Vitamin A	µg	41
Ratio 6-n:3-n		8,3:1	Vitamin D ₃	µg	1,0
Karbohydrat (54 E%)	g	13,6	Vitamin E	mg (α-TE)	1,25
- hvorav sukkerarter	g	0,43	Vitamin K	µg	4,0
-- laktose	g	0,1	Tiamin	mg	0,15
Kostfiber (0 E%)	g	0	Riboflavin	mg	0,16
- løselige	g		Niacin	mg NE	1,1
- uløselige	g		Pantotensyre	mg	0,33
Protein (11 E%)	g	2,8	Vitamin B ₆	mg	0,12
Salt	g	0,14	Folsyre	µg	15
Mineraler og sporstoffer			Vitamin B ₁₂	µg	0,17
Natrium	mg (mmol)	57,7 (2,51)	Biotin	µg	4,0
Kalium	mg (mmol)	109 (2,8)	Vitamin C	mg	10
Klorid	mg (mmol)	106 (2,99)	Annet		
Kalsium	mg (mmol)	58,5 (1,46)	Karotenoider	mg	0,08
Fosfor	mg (mmol)	51,3 (1,66)	Karnitin	mg	1,98
Magnesium	mg (mmol)	11,1 (0,46)	Kolin	mg	20
			Taurin	mg	7,53
			Osmolaritet	mOsmol/l	295
			Osmolalitet	mOsmol/kg H ₂ O	345
			Vann	mg	85

Ingredienser:

Demineralisert vann, maltodekstrin, vegetabiliske oljer (mellomkjedete triglycider (kokosolje, palmeolje), **soya**olje), myseproteinhydrolysat (fra kumelk), stivelse (fra mais), surhetsregulerende middel (sitronsyre), kaliumsitrat, kalsiumhydrogenfosfat, natriumklorid, magnesiumhydrogenfosfat, kaliumklorid, kaliumdihydrogenfosfat, natrium-L-askorbat, kolinklorid, karotenoider (inneholder **soya**) (betakaroten, lykopenoleoresin fra tomater, lutein), taurin, jernlaktat, sinkulfat, L-karnitin, DL-α-tokoferylacetat, kobberglukonat, nikotinamid, kalsium-D-pantotenat, mangansulfat, tiaminhydroklorid, riboflavin, pyridoksinhydroklorid, natriumfluorid, retinylacetat, pteroylmonoglutaminsyre, kromklorid, kaliumjodid, D-biotin, natriumselenitt, fytomenadion, kolekalsiferol, cyanokobalamin.

Inneholder per 100 ml

- 100 kcal
- 3,9 g fett fra MCT- og solsikkeolje.
- 13,7 g karbohydrat fra maltodekstrin og maisstivelse
- 2,8 g protein fra hydrolyserat myseprotein

Indikasjon:

Til kostbehandling av sykdomsrelatert underernæring til barn fra 1-6 år eller 8-20 kg med malabsorpsjonstilstander og/eller fordøyelsesproblemer. Eksempler på dette kan være pankreatisk enzymdefekt som følge av pankreatitt, pankreaskreft eller cystisk fibrose, inflammatorisk tarmsykdom, stråleskadet tarm, enteritt som følge av cellegift, korttarmsyndrom, HIV-relatert gastrointestinal sykdom, tarmfistler.

Dosering:

Doseringen er individuell og skal bestemmes i samråd med lege eller klinisk ernæringsfysiolog.

Kontraindikasjoner:

Spedbarn. Ikke egnet for pasienter med galaktosemi eller kumelkproteinallergi. Intoleranse mot et eller flere av produktets ingredienser.

Forsiktighetsregler:

Pga. innhold av MCT fett skal Nutrini Peptisorb brukes med forsiktighet ved levercirrhose, acidose eller ukontrollert diabetes. Medisin skal ikke tilsettes sondeernæringen. De fleste medisiner har en pH som varierer fra den hos sondeernæringen. Dette kan føre til koagulering av proteiner og tette sonden.

Administrasjon:

Nutricia anbefaler at enteral ernæringspumpe benyttes ved administrasjon av sondeernæring til barn. CH ≥ 6 kan gravitasjonssett eller enteral ernæringspumpe benyttes. Innholdet kontrolleres og ristes godt før bruk. Anvendes romtemperert.

Holdbarhet:

12 måneder fra produksjonsdato. Holdbarhetsdato på flasken.

Hengetider: Når flasken er tilkoblet ernæringssettet (aseptisk håndtert, lukket system), har den en hengetid på maks. 24 timer. Når korken tas av flasken (i et åpent system) har flasken en hengetid på maks. 8 timer. **Oppbevaring etter åpning:** Når flasken er åpnet (folie perforert og ernæringssettet fjernet), skal flasken lukkes og oppbevares i kjøleskap i maks. 24 timer.

Oppbevaring:

Lagres tørt og mellom 5 – 25°C.

Referanser: 1. Grimble GK et al. Clin Sci 1986; 71: 65-69. 2. Zaloga GP. Nutr Clin Prac 1990; 5: 231-237. 3. Faber J et al. J Pediatr Gastroenterol Nutr 1988; 7: 189-195. 4. Ruppin DC, Middleton WRJ. Drugs 1980; 20: 216-224. 5. Bach AC, Babayan VK. Am J Clin Nutr 1982; 36: 950-962. 6. Vaisman, N. et al. Clin Nutr 2006; 25: 897-905.

Nutricias produkter er registrerte næringsmidler til spesielle medisinske formål, og skal brukes i samråd med helsepersonell.