

FORTINI MULTI FIBRE

Komplett og energirik næringsdrikk med kostfiber spesielt tilpasset barn fra 1-12 år. Melkebasert. Glutenfri. Laktosefattig.

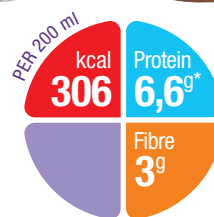
Fortini Multi Fibre har en **energitetthet** på **1,5 kcal/ml**.

Fortini Multi Fibre er en **ernæringsmessig komplett** og balansert næringsdrikk. Nærings sammensetningen er tilpasset behov hos yngre barn. Fortini Multi Fibre er tilsatt en blanding av 6 forskjellige kostfibre, Nutricias patenterte multifiberblanding mf6™, i en mengde tilpasset barn fra **1-12 år**. mf6™-blandingens reflekterer den fibersammensetning man får fra et normalt og variert kosthold. Studier har vist at denne fiberblanding gir en bedret transittid og reduserer oppblåsthet¹, prebiotisk effekt – økt mengde bifidobakterier², gir økt produksjon av kortkjedete fettsyrer³, reduserer forekomst av diare⁴ og reduser forekomst av forstoppelse⁵.

Løselige fibre:
Oligofruktose
Inulin
Akasiegummi

Uløselige fibre:
Soyapolysakkarider
Resistent stivelse
Cellulose

Fortini Multi Fibre inneholder også en blanding av karotenoider som finnes i frukt og grønnsaker⁶.



*Fortini Multi Fibre nøytral inneholder 6,8 g protein per 200 ml.

Protein:	100 % kasein	FODMAP pr. 100 ml:
Kostfiber:	soyapolysakkarider, inulin, oligofruktose, resistent stivelse, akasiegummi, cellulose	Laktose: <0,025 g
Halalsertifisert:	ja	Fruktose: 1,38 g
Passer ved lakto- ovo-vegetarkost:	Ja	Inulin: 0,392 g
		Akasiefiber: 0,244 g
		Oligofruktose: 0,279 g

BESTILLINGSINFORMASJON

	Bestillingsnr.	Varenr.	Salgsenhet til apotek/sykehus
Fortini Multi Fibre Banansmak	591321	990915	4 x 200 ml flaske
Fortini Multi Fibre Jordbærsmak	591322	827622	4 x 200 ml flaske
Fortini Multi Fibre Sjokoladesmak	591309	963833	1 x 200 ml flaske
Fortini Multi Fibre Nøytral smak	591308	877717	4 x 200 ml flaske

NÆRINGSINNHOLD PR. 100 ML FORTINI MULTI FIBRE:

Energi			Kobber	mg	0,135
			Mangan	mg	0,23
			Fluor	mg	0,11
Fett (40 E%)			Molybden	µg	6,0
- hvorav mettede fettsyrer	g	6,8	Selen	µg	4,5
- en-umettede fettsyrer	g	0,7	Krom	µg	5,3 ^{a,b} /9,0 ^{**}
- flerumettede fettsyrer	g	4,1	Jod	µg	15
-- linolsyre	g	2,0	Vitaminer		
-- α-linolensyre	g	1,615	Vitamin A	µg	61
Ratio n-6:n-3	g	0,314	Vitamin D	µg	1,5
			Vitamin E	mg (α-TE)	1,9
Karbohydrat (49 E%)			Vitamin K	µg	6,0
- hvorav sukkerarter	g	18,8	Tiamin	mg	0,23
- laktose	g	7,4 ^{a,b} /4,6 [*]	Riboflavin	mg	0,24
			Niacin	mg NE	1,65
Kostfiber (2 E%)			Pantotensyre	mg	0,50
- løselig	g	1,5	Vitamin B ₆	mg	0,18
- uløselig	g	0,9	Folsyre	µg	23
			Vitamin B ₁₂	µg	0,26
Protein (9 E%)			Biotin	µg	6,0
			Vitamin C	mg	15,0
Salt			Annet		
			Karotenoider	mg	0,15
Mineraler og sporstoffer			Karnitin	mg	3
Natrium	mg (mmol)	67 ^{a,b,d} /65 ^c (2,9 ^{a,b,d} /2,8 ^c)	Kolin	mg	30
Kalium	mg (mmol)	140 ^{a,b,d} /153 ^c (3,6 ^{a,b,d} /3,9 ^c)	Taurin	mg	11
Klorid	mg (mmol)	100 ^{a,b,d} /92 ^c (2,8 ^{a,b,d} /2,6 ^c)	Osmolaritet	mOsm/l	440 ^{a,b,c} / 380 ^d
Kalsium	mg (mmol)	84 (2,1)	Osmolalitet	mOsm/kg H ₂ O	570 ^{a,b,c} / 495 ^d
Fosfor	mg (mmol)	75 (2,4)	Vann	g	77
Magnesium	mg (mmol)	17 (0,7)			
Jern	mg	1,5			
Sink	mg	1,5			

Ingredienser:

Vann, maltodekstrin, glukosesirup, vegetabiliske oljer (rapsolje, solsikkeolje), kumelkproteinsekaseinat, sukker^{a,b,c}, kostfiber (**soya**polysakkarider, inulin, oligofruktose, resistent stivelse, akasiegummi, cellulose), kakao^a, emulgator (**soya**lecitin), kaliumsitrat, aroma^b (inneholder **melk**), trikalsiumfosfat, magnesiumklorid, aroma^{a,c}-dikalsiumhydrogenfosfat, kalsiumklorid, kolinklorid, karotenoider (inneholder **soya**) (β-karoten, lutein, lykopen), natrium-L-askorbat, kaliumklorid, kaliumhydroksid, taurin, jernlaktat, sinkulfat, L-karnitin, nikotinamid, kopperglukonat, retinylacetat, natriumselenitt, mangansulfat, kolekalsiferol, D-biotin, kalsium-D-pantotemat, DL-α-tokoferylacetat, tiaminhydroklorid, kromklorid, riboflavin, pyridoksinhydroklorid, pteroylmonoglutaminsyre, natriumfluorid, kaliumjodid, natriummolybdat, cyanokobalamin, fytomenadion. Rekkefølgen innbyrdes i ingredienslisten varierer noe mellom smaksvariantene.

^a Gjelder i banansmak

^b Gjelder i jordbærsmak

^c Gjelder i sjokoladesmak

*Gjelder Fortini Multi Fibre banansmak. *Gjelder Fortini Multi Fibre jordbærsmak. *Gjelder Fortini Multi Fibre sjokoladesmak.

*Gjelder Fortini Multi Fibre nøytral smak.

Smaksvarianter: Banansmak, jordbærsmak, nøytral smak og sjokoladesmak.

Indikasjon: Til kostbehandling av sykdomsrelatert underernæring og dårlig vekstutvikling hos barn fra 1 -12 år, hvor det er vanskelig å dekke ernæringsbehovene gjennom vanlig mat. Multifiberblandingen mf6TM er gunstig for tarmfunksjonen.

Dosering: Kan brukes som eneste ernæring eller som tilskudd. Doseringen er individuell og skal bestemmes i samråd med lege eller klinisk ernæringsfysiolog.

Kontraindikasjoner: Spedbarn. Galaktosemi. Pasienter som trenger en fiberfri diett. Intoleranse mot en eller flere av produktets ingredienser.

Forsiktighetsregler: På grunn av fiberinnholdet bør et stort inntak (>4 flasker pr. dag) unngås til barn under 2 år.

Servering: Ristes godt før bruk. Kan drikkes avkjølt, romtemperert eller varm. Bør ikke kokes. Kan fryses og brukes som is.

Holdbarhet: 12 måneder fra produksjonsdato. Holdbarhetsdato på flasken. Åpnede flasker oppbevares i kjøleskap og anvendes innen 24 timer. Ved inntak direkte fra flasken, bør restene kastes.

Oppbevaring: Lagres tørt og mellom 5–25° C.

Inneholder per 100 ml

- 153 kcal
- 6,8 g fett fra raps- og solsikkeolje (40 E%)
- 18,8 g karbohydrat fra maltodekstrin, glukosesirup og sukker^{a,b,c} (49 E%)
- 1,5 g kostfiber (2 E%)
- 3,3^{a,b,c}/3,4^a g protein fra melkeprotein (9 E%) (100% kasein)

Referanser: 1. Silk DB, et al. Clin Nutr 2001;20(1):49–58. 2. Guimber D et al Br J Nutr. 2010 104(10):1514–22. 3. Schneider SM, et al. Clin Nutr 2006;25(1):82–90. 4. Wierdsman NJ, et al. Ned Tijdschr Dietisten 2001; 56:243–7. 5. Trier E, Wells JCK, Thomas AG. J Pediatr Gastroenterol Nutr 1999;28(5):595 (Abstract). 6. Vaisman, N. et al. Clin Nutr 2006; 25: 897–905.

Nutricias produkter er registrerte næringsmidler til spesielle medisinske formål, og skal brukes i samråd med helsepersonell.

Nutricia Norge AS | Tlf. +47 23 00 21 00 | e-post nutricia@nutricia.no | web www.nutricia.no