

FORTINI CREAMY FRUIT

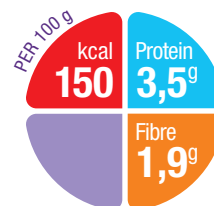
Komplett og energirikt næringsprodukt med kostfiber og puréer fra frukt og bær, til barn fra 1-12 år. Konsistens for skje. Melkebasert med smak fra naturlig frukt. Glutenfri.

Fortini Creamy Fruit har en **energitetthet** på **1,5 kcal/g**.

Fortini Creamy Fruit er et **ernæringsmessig komplett** næringsprodukt til barn fra **1-12 år**. Nærings sammensetningen er tilpasset barns behov. Den inneholder puréer fra ekte frukt og bær. Inneholder ikke biter. Fortini Creamy Fruit sommerfrukt inneholder aprikos, banan, eple, pære og sitron. Fortini Creamy Fruit bær og frukt inneholder jordbær, bringebær, eple, pære, sitron og gulrotekstrakt.

Fortini Creamy Fruit er tilsatt en patentert blanding av 6 forskjellige kostfibre, Nutricias multifiberblanding mf6™, i en mengde tilpasset barn fra 1-12 år. mf6™-blandingens reflekterer den fibersammensetning man får fra et normalt og variert kosthold. Studier har vist at denne fiberblanding gir en bedret transittid og reduserer oppblåsthet¹, prebiotisk effekt – økt mengde bifidobakterier², gir økt produksjon av kortkjedete fettsyrer³, reduserer forekomst av diare⁴ og reduser forekomst av forstoppelse⁵.

I tillegg til puréer fra frukt og bær inneholder Fortini Creamy Fruit også en blanding av karotenoider som finnes i frukt og grønnsaker⁶.



Protein:	47 % kasein 53 % myse	FODMAP pr. 100 ml:
Kostfiber:	galaktooligosakkarider, akasiegummi, oligofruktose, soyapoly-sakkarider, cellulose, fruktoligosakkarider, resistent stivelse	Laktose: 3,7 g Fruktose: 3,6 ^b /0,3 ^b g Inulin: nei ^a /ja ^b Akasiefiber: 0,360 ^a /0,369 ^b Oligofruktose: 0,226 ^a /0,226 ^b GOS*: 1,6 g FOS*: 0,0840 g
Halalsertifisert:	ja	^a Galaktooligosakkarider. ^{**} Fruktoligosakkarider.
Passer ved lakto- ovo-vegetarkost:	Ja	^a Gjelder Sommerfrukt ^b Gjelder Bær og frukt

BESTILLINGSINFORMASJON

	Bestillingsnr.	Varenr.	Salgsenhet til apotek/sykehus
Fortini Creamy Fruit Sommerfrukt	585292	815243	4 x 100 g beger
Fortini Creamy Fruit Bær og frukt	585291	863442	4 x 100 g beger

NÆRINGSINNHOLD PR. 100 G FORTINI CREAMY FRUIT:

Energi		KJ	630	Kobber	mg	0,11
		kcal	150	Mangan	mg	0,10
Fett (37 E%)		g	6,1	Fluor	mg	0,10
- hvorav mettede fettsyrer		g	0,8	Molybden	µg	6,5
- en-umettede fettsyrer		g	3,6	Selen	µg	4,6
- flerumettede fettsyrer		g	1,7	Krom	µg	4,0
-- linolsyre		g	1,305	Jod	µg	17
-- α-linolensyre		g	0,261	Vitaminer		
Ratio n-6:n-3			5:1	Vitamin A	µg	65
Karbohydrat (52 E%)		g	19,4	Vitamin D	µg	1,9
- hvorav sukkerarter		g	11,7	Vitamin E	mg (α-TE)	1,8
-- hvorav laktose		g	3,7	Vitamin K	µg	6,5
Kostfiber (2 E%)		g	1,9	Tiamin	mg	0,23
- løselige		g	1,6	Riboflavin	mg	0,24
- uløselige		g	0,3	Niacin	mg NE	1,7
Protein (9 E%)		g	3,5	Pantotensyre	mg	0,50
Salt		g	0,18	Vitamin B ₆	mg	0,18
Mineraler og sporstoffer				Folsyre	µg	23
Natrium	mg (mmol)	70 (3,0)		Vitamin B ₁₂	µg	0,3
Kalium	mg (mmol)	150 (3,8)	Annet	Biotin	µg	6,0
Klor	mg (mmol)	110 (3,1)	Karotenoider	Vitamin C	mg	15
Kalsium	mg (mmol)	130 (3,2)				
Fosfor	mg (mmol)	100 (3,2)	Karotenoider		mg	0,15
Magnesium	mg (mmol)	15 (0,6)	Karnitin		mg	3
Jern	mg	1,5	Kolin		mg	30
Sink	mg	1,0	Taurin		mg	11
			Osmolalitet	mOsmol/kg H ₂ O		1065 ^a /1035 ^b
			Osmolaritet	mOsmol/l		700 ^a /685 ^b
			Vann	g		67

Smaksvarianter: Bær og frukt og Sommerfrukt

Indikasjon: Til kostbehandling av sykdomsrelatert underernæring og forsinket vekst hos barn fra 1-12 år hvor det er vanskelig å dekke ernæringsbehovet gjennom vanlig mat. Kan brukes i tillegg til annen mat eller som eneste form for ernæring. Multifiberblandingen mf6™ er gunstig for tarmfunksjonen.

Dosering: Kan brukes som eneste ernæring eller som tilskudd. Doseringen er individuell og skal bestemmes i samråd med lege eller klinisk ernæringsfysiolog.

Kontraindikasjoner: Spedbarn og barn under 1 år. Galaktosemi. Laktoseintoleranse. Pasienter som trenger en fiberfri diett. Intoleranse mot en eller flere av produktets ingredienser. Fortini Creamy Fruit inneholder puréer av ekte frukt og grønnsaker. Produktet inneholder også melkeprotein og soya. Se ingredienslisten for nøyaktig innhold.

Forsiktighetsregler: Dersom Fortini Creamy Fruit brukes som eneste næringskilde må man forsikre seg om at barnet får dekket sitt væskebehov. På grunn av fiberinnholdet bør et høyt inntak (>4 beger pr. dag) gjøres med forsiktighet til små barn.

Servering: Kan serveres avkjølt og romtemperert. Bør ikke kokes.

Holdbarhet: 10 måneder fra produksjonsdato. Holdbarhetsdato på pakningen. Åpnet forpakning oppbevares i kjøleskap i maksimalt 24 timer. Ved inntak direkt fra begeret, bør den resterende mengde kastes.

Oppbevaring: Lagres tørt og mellom 5 – 25°C.

Ingredienser:

Skummetmelk, vann, sukker, vegetabiliske oljer (rapsolje, solsikkeolje), maltodekstrin, fruktpuré og -konsentrat (5,3^a/5,4^b %) (aprikospuré^a (1,3 %), bananpuré^a (1,3 %), jordbærpuré^b (1,3 %), eplepuré (1,3 %), pærepuré (1,3 %), sitronjuice fra konsentrat (0,3^a/0,1^b %)), varmebehandlet fermentert kumelk, stabilisatorer (modifisert stivelse, pektin, johannesbrødkjernemel), kostfibre (galaktooligosakkarider (fra kumelk), akasiegummi, oligofruktose, soypolysakkarider, cellulose, fruktooligosakkarider, resistent stivelse), myseprotein (fra kumelk), surhetsregulerende middel (sitronsyre, fosforsyre), emulgator (mono- og diglyserider av fettsyrer) konsentrert gulrotjuice 0,6^b %, naturlig aroma (inneholder kumelk), natriumsitrat, kalsiumlaktat, kalsiumhydrogenfosfat, stivelse, kaliumsitrat, karotenoider (inneholder soya), (betakaroten, lutein, lykopen), kolinklorid, magnesiumsitrat, L-askorbinsyre, natrium-L-askorbat, taurin, jernpyrofosfat, sinkulfat, L-karnitin, kolekalsiferol, retinylacetat, natriumselenitt, nikotinamid, D-biotin, kalsium-D-pantotemat, kobbersulfat, tiaminhydroklorid, mangansulfat, riboflavin, pyridoksinhydroklorid, natriumfluorid, fytomenadion, pteroylmonoglutaminsyre, natriummolybdat, kromklorid. Rekkefølgen innbyrdes i ingredienslisten varierer noe mellom smaksvariantene.

^aFortini Creamy Fruit Sommerfrukt

^bFortini Creamy Fruit Bær og frukt

Inneholder per 100 ml

- 150 kcal
- 6,1 g fett fra raps- og solsikkeolje (37 E%)
- 19,4 g karbohydrat fra hovedsakelig sukker, frukt og bær og melk (52 E%)
- 1,9 g kostfiber (2 E%)
- 3,5 g protein fra melk og myseprotein (9E%) (myse 53%, kasein 47%)

Referanser: 1. Silk DB, et al. Clin Nutr 2001;20(1):49–58. 2. Guimber D et al Br J Nutr. 2010 104(10):1514–22. 3. Schneider SM, et al. Clin Nutr 2006;25(1):82–90. 4. Wierdsman NJ, et al. Ned Tijdschr Dietisten 2001; 56:243–7. 5. Trier E, Wells JCK, Thomas AG. J Pediatr Gastroenterol Nutr 1999;28(5):595 (Abstract). 6. Vaisman, N. et al. Clin Nutr 2006; 25: 897–905.

Nutricia produkter er registrerte næringsmidler til spesielle medisinske formål, og skal brukes i samråd med helsepersonell.