

Nutrini Low Energy Multi Fibre

Fullverdig sondeernæring med redusert energitetthet tilsatt kostfiber (Multi Fibre-blanding) til barn fra 1-6 år eller 8-20 kg med redusert energibehov over lang tid. Proteinsammensetning med et høyt innhold av myseprotein. Beriket med fiskeolje. Glutenfri. Klinisk laktosefri.

Nutrini Low Energy Multi Fibre har en energitetthet på 0,75 kcal/ml. Konsentrasjonen av protein, vitaminer, mineraler og sporelementer pr. 100 kcal er høyere sammenlignet med **Nutrini Multi Fibre**.

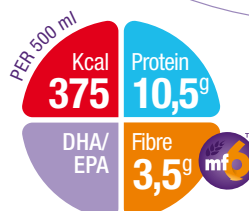
Nutrini Low Energy Multi Fibre er en fullverdig sondeløsning. **Nutrini Low Energy Multi Fibre** er tilsatt en blanding av 6 forskjellige kostfibrer (Multi Fibre-blanding) i en mengde tilpasset barn fra 1-6 år eller 8-20 kg. Multi Fibre-blandingen reflekterer den fibersammensetningen man får fra et sunt kosthold. Fiber er gunstig for tarmfunksjonen også for små barn.

Nutrini Low Energy Multi Fibre inneholder også en blanding av naturlige karotenoider som er viktige bestander i frukt og grønnsaker. Karotenoider styrker kroppens immunfunksjon. De positive effektene av karotenoider er mye av bakgrunnen for rådet om å spise 5 frukt og grønt om dagen.

Proteinsammensetning i **Nutrini Low Energy Multi Fibre** består av 60% myseprotein og 40% kasein protein. Et høyt innhold av myseprotein gir raskere ventrikkeltømming, som kan forbedre toleranse.

Nutrini Low Energy Multi Fibre er beriket med en blanding av langkjedete fett fra fiskeolje. Blandingen er særlig rik i innhold av dokosaheksaensyre (DHA), som er vist spesielt viktig for hjernens utvikling og funksjon. Mangel på DHA er en risikofaktor for sub-optimal neurologisk utvikling.

Bestillingsinformasjon



	Apotekbransjens varenr.	Salgsenhet til apotek/sykehus
Nutrini Low Energy Multi Fibre	816944	8 x 500 ml pack

Næringsinnhold pr. 100 ml for Nutrini Low Energy Multi Fibre:

ENERGI	kcal	75	VITAMINER		
	kJ	315	A	µg RE	41
PROTEIN	g	2,1	Karotenoider	mg	0,10
nitrogen	g	0,3	D	µg	1,0
kasein	g	0,8	E	mg α-TE	1,3
myse	g	1,2	K	µg	4,0
N:Non-protein energy		1:222	B ₁	mg	0,15
FETT	g	3,3	B ₂	mg	0,16
mettet	g	0,4	Niacin	mg-NE	1,1
enumettet	g	1,9	Pantotensyre	mg	0,33
flerumettet	g	1,0	B ₆	mg	0,12
linolsyre	mg	726	Folsyre	µg	15
α-linolensyre	mg	158	B ₁₂	µg	0,27
C 20:4, n-6 (AA)	mg	1,47	Biotin	µg	4,0
C 20:5, n-3 (EPA)	mg	6,39	C	mg	10
C 22:6, n-3 (DHA)	mg	26,5	Kolin	mg	20
KARBOHYDRAT	g	9,3	Karnitin	mg	2,0
sukkerarter	g	0,6	Taurin	mg	7,5
laktose	g	<0,025	ENERGIFORDELING		
polysakkarider	g	8,5	Protein	E%	11,0
stivelse	g	0,1	Fett	E%	39,6
andre	g	0,2	Karbohydrat	E%	49,4
KOSTFIBER	g	0,7	VANN	ml	88
løselige	g	0,4	Osmolaritet	mOsmol/l	185
uløselige	g	0,4	Osmolalitet	mOsmol/kg H ₂ O	210
MINERALER			Potential Renal Solute Load	mOsmol/l	212
Natrium	mg (mmol)	60 (2,6)	Viskositet	mPa.s	6
Kalium	mg (mmol)	134 (3,4)	Surhetsgrad	pH	6,8
Klor	mg (mmol)	70 (2,0)			
Kalsium	mg (mmol)	60 (1,5)			
Fosfor	mg (mmol)	50 (1,6)			
Magnesium	mg (mmol)	11 (0,5)			
Jern	mg	1,0			
Sink	mg	1,0			
Kopper	µg	90			
Mangan	mg	0,15			
Fluor	mg	0,07			
Molybden	µg	4,0			
Selen	µg	3,0			
Krom	µg	3,5			
Jod	µg	10			

Indikasjon: Sondeernæring til barn fra 1-6 år eller 8-20 kg med lavt energibehov over lang tid. Eksempler på diagnosegrupper som ofte har redusert energibehov er barn med cerebral parese, nevromuskulære sykdommer, myelomeningocele, Downs syndrom og ryggmargstrauma (etter den akutte fase). Multi Fibre-blandingen hjelper til med å normalisere tarmfunksjonen.

Dosering: Bestemmes av legen eller klinisk ernæringsfysiolog.

Kontraindikasjoner: Barn som trenger en fiberfri diett.
Spedbarn. Pasienter med galaktosemi.
Intoleranse mot et eller flere av produktets ingredienser.

Forsiktighetsregler: Brukes med forsiktighet til barn over 6 år.
Medisin skal ikke tilsettes sondeernæringen. De fleste medisiner har en pH som variere fra den i sondeernæringen. Dette kan føre til koagulering av proteiner og forårsake at sondeløsningen blir bedrevet.

Administrasjon: Ch ≥ 6 kan gravitasjon eller enteral ernæringspumpe benyttes.
Nutricia anbefaler at enteral ernæringspumpe benyttes ved administrasjon av sondeernæring til barn.

Holdbarhet: 12 måneder fra produksjonsdato. Etter åpning – 24 timer. Holdbarhetsdato på pakningen.

Oppbevaring: Lagres tørt og mellom 5 – 25° C.